

MANUAL DE MONTAJE

APF4



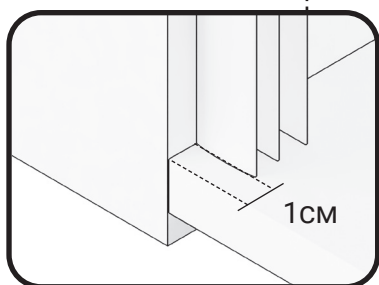
MAMPARA ANGULAR DE DUCHA

2 HOJAS ABATIBLES + 2 FIJAS

APF4

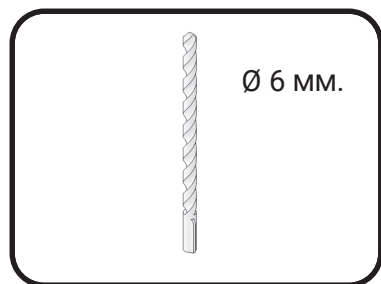
1

PRESENTAR LOS PERFILES EXPANSORES DE LOS FIJOS SOPORTE PUERTAS, EN PAREDES, NIVELANDOLOS, A 1 CM. DEL BORDE DEL PLATO DE DUCHA Y MARCAMOS TALADROS.



2

TALADRAR LA PARED CON BROCA Ø 6 MM.



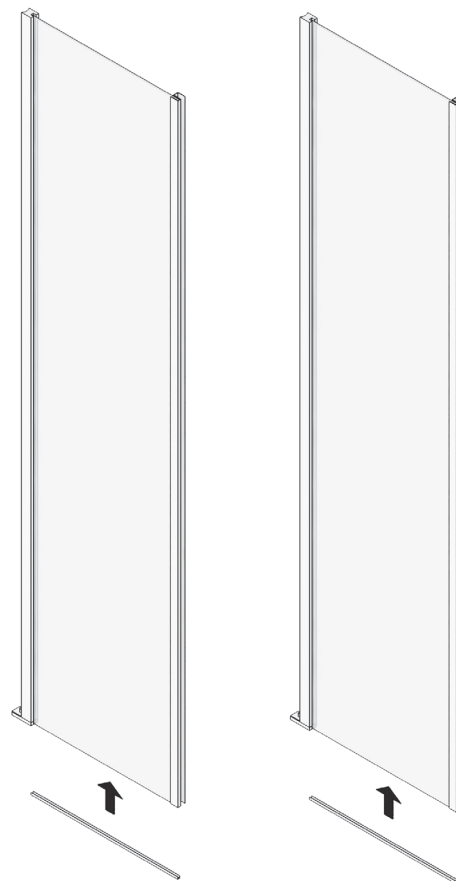
3

ATORNILLAR LOS PERFILES EXPANSORES DE LOS FIJOS, FIJANDOLO CON TACOS DEL Nº 6 Y LOS 6 TORNILLOS 4.2X32.



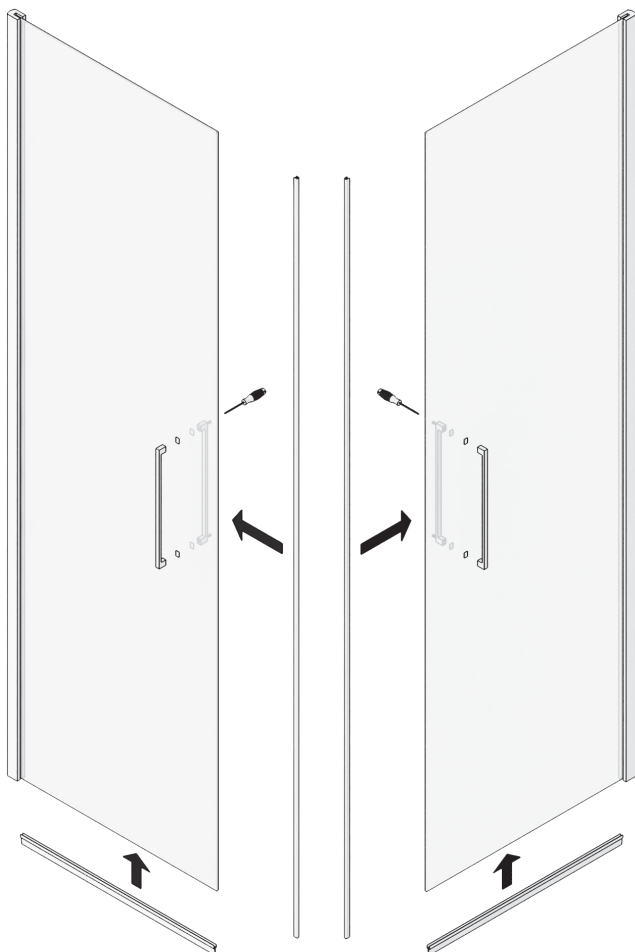
4

COLOCAMOS LAS GOMAS DE ESTANQUEIDAD INFERIOR EN LAS HOJAS FIJAS.



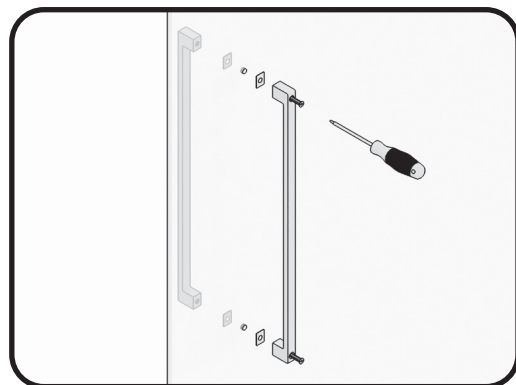
5

INTRODUCIMOS LAS HOJAS FIJAS PRE-MONTADA EN SUS PERFILES EXPANSORES.



6

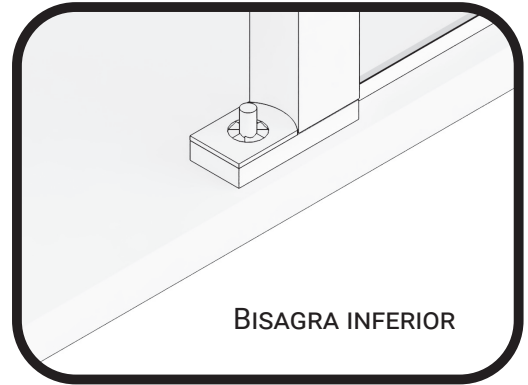
MONTAMOS ASAS TIRADOR, GOMAS INFERIORES BARREDERA Y GOMAS CIERRE IMÁN ANGULAR, EN LAS HOJAS ABATIBLES.





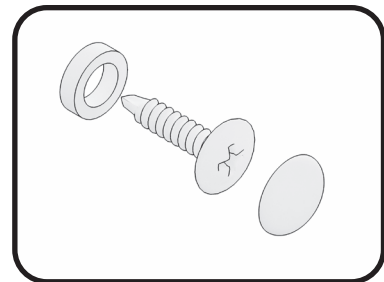
7

UNIMOS LAS HOJAS ABATIBLES A LAS HOJAS FIJAS PRE-MONTADA, DESMONTANDO LA BISAGRA SUPERIOR PARA SU ANCLAJE, FIJANDOLA DESPUES.

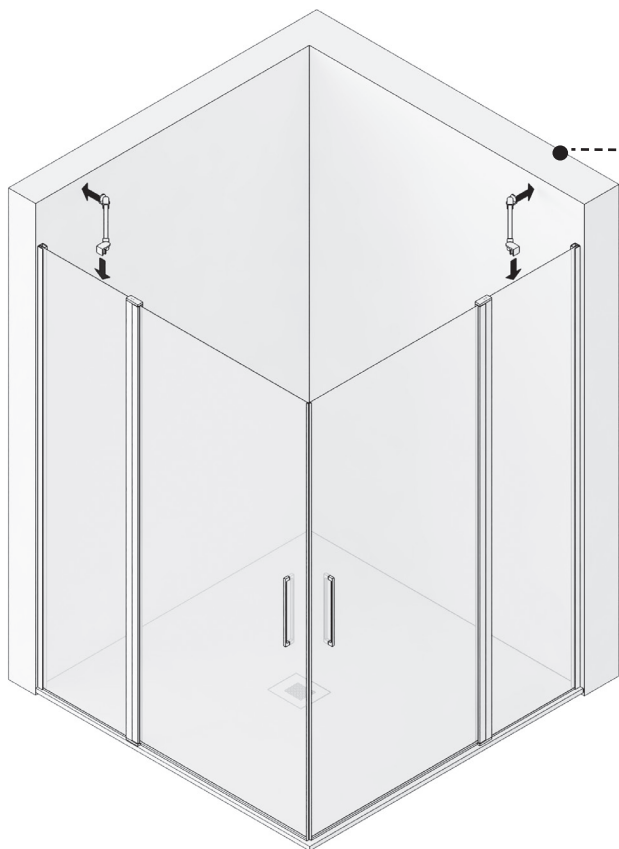


8

APROXIMAMOS Y NIVELAMOS LAS HOJAS ABATIBLES JUNTO CON LAS HOJAS FIJAS, RESPECTO AL CIERRE AL VÉRTICE. FIJAMOS LAS HOJAS FIJAS A LOS PERFILES EXPANSORES, CON LOS 6 TORNILLOS AUTORROSCANTES Y SUS RESPECTIVOS TAPONES, POR EL INTERIOR DE LA DUCHA.

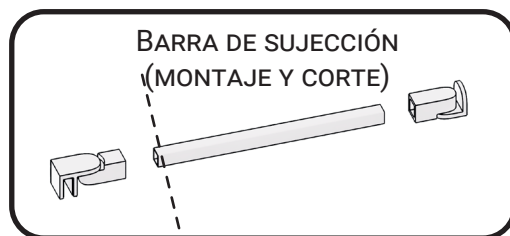
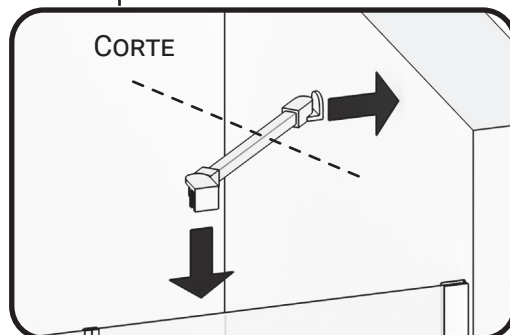


APF4



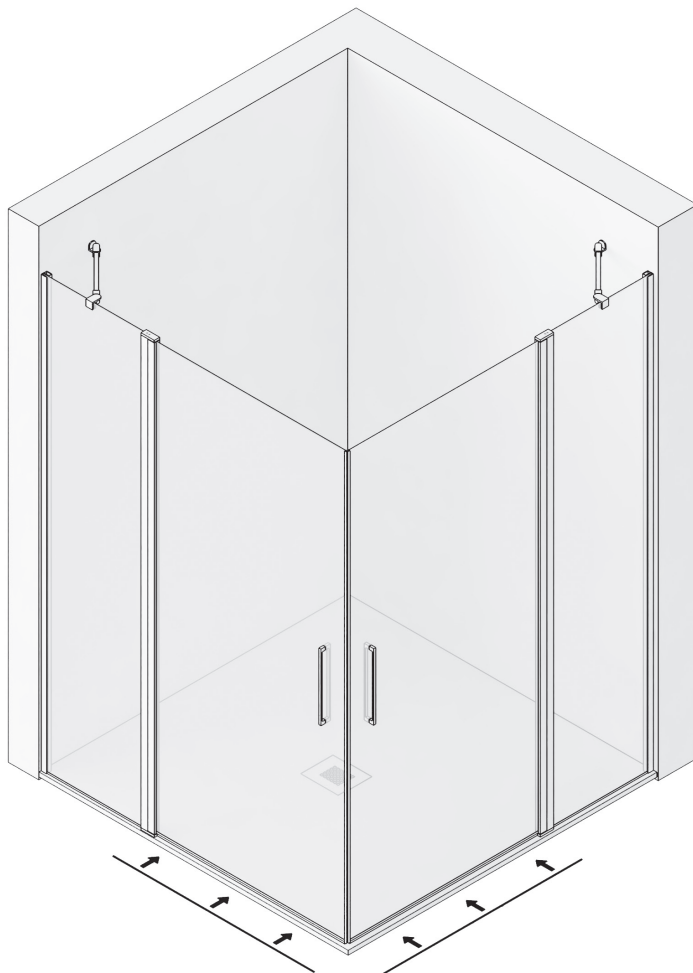
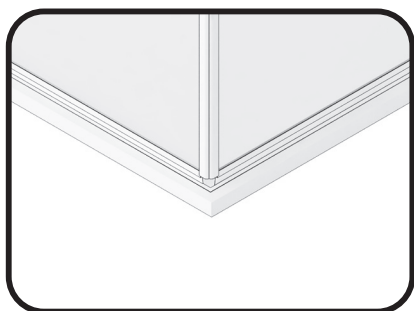
9

PRESENTAMOS, NIVELAMOS Y MARCAMOS LOS BRAZO DE SUJECCIÓN SUPERIOR DE LAS HOJAS FIJAS, AJUSTANDO LA DISTANCIA AL CORTE DEL TUBO DEL MISMO Y FIJAMOS A PARED Y VIDRIO.



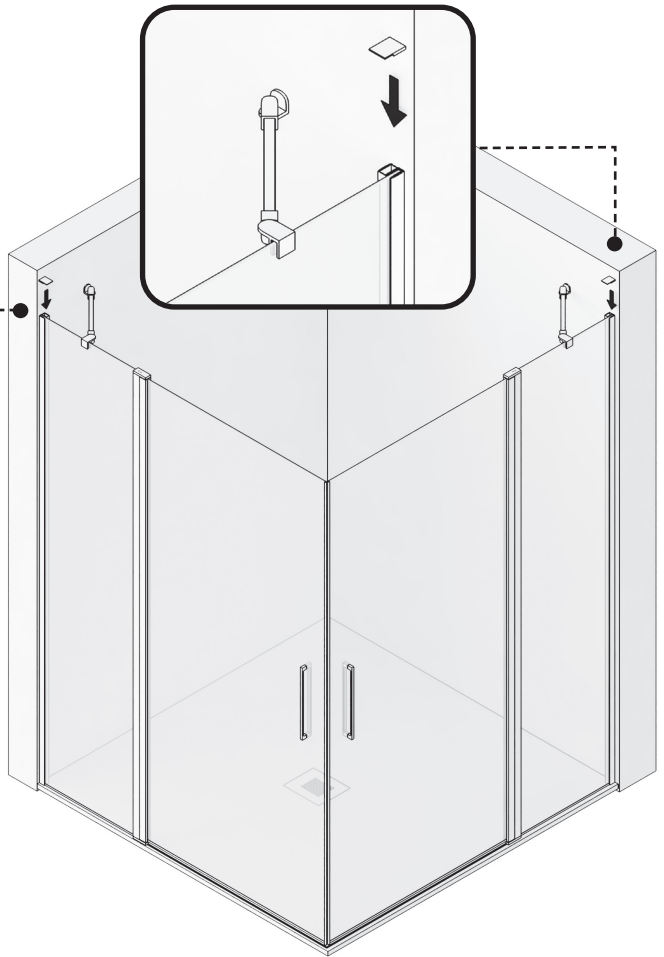
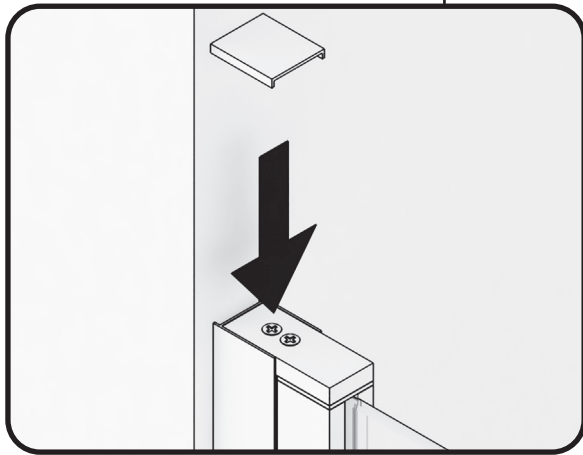
10

MEDIMOS, CORTAMOS EN ANGULO Y PEGAMOS EL PERFIL DE ESTANQUEIDAD POR DELANTE DE LAS HOJAS ABATIBLES.



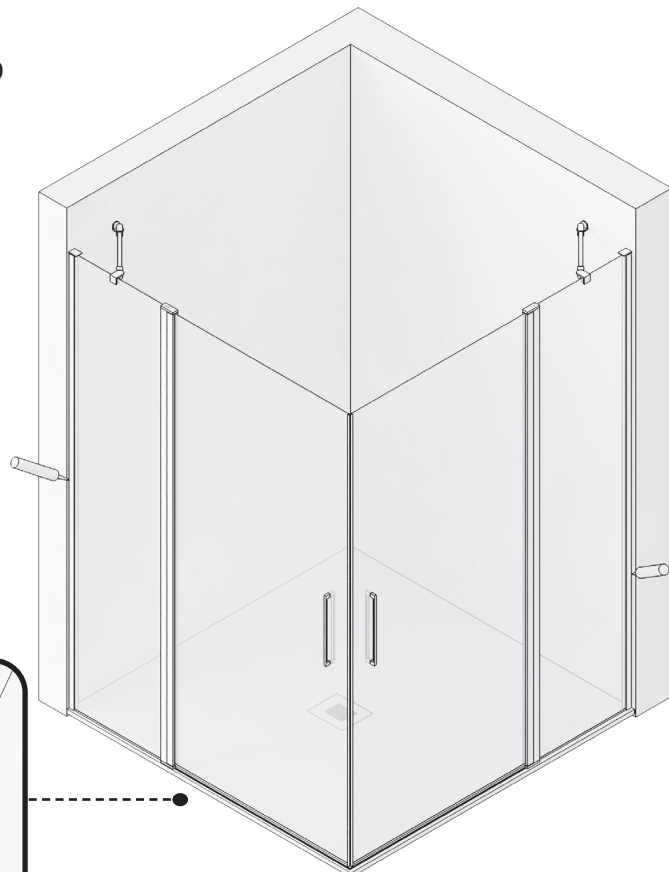
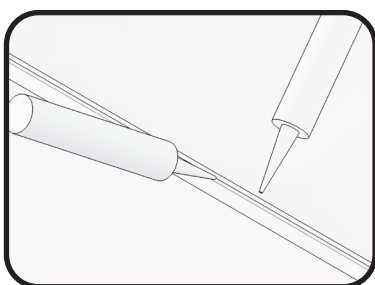
11

COLOCAMOS LAS 2 TAPAS
EMBELLEDADORAS SUPERIORES EN LOS
PERFILES EXPANSORES.



12

SELLAR CON SILICONA EL CONTORNO
EXTERIOR DE LA MAMPARA.



APF4

