

MANUAL DE MONTAJE

P1B



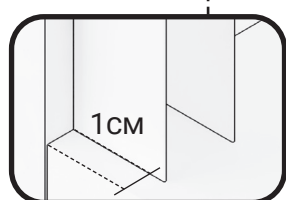
MAMPARA FRONTAL DE BAÑERA

1 HOJA ABATIBLE

P1B

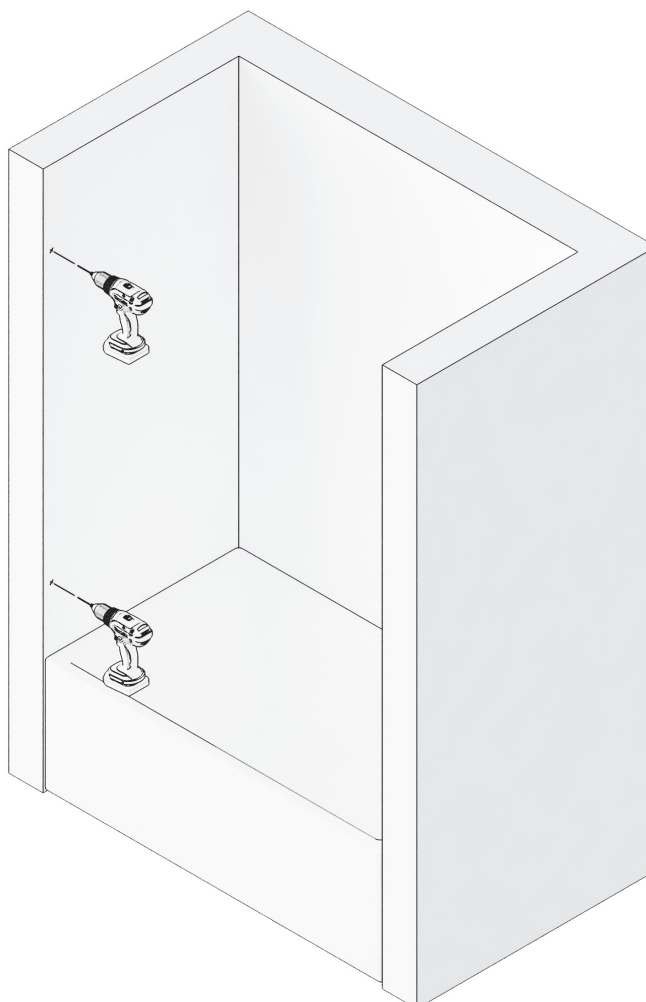
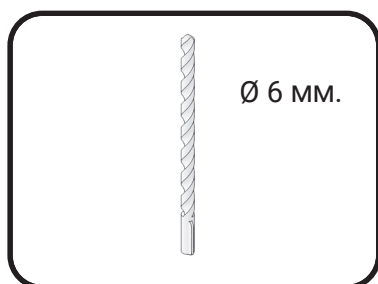
1

PRESENTAMOS LA HOJA ABATIBLE PRE-MONTADA EN PARED, SEGÚN CORRESPONDA SU POSICIÓN, ELEVANDOLA CON CALZOS 1,5 CM SOBRE LA BAÑERA, NIVELANDOLA A 1 CM. DEL BORDE DE LA MISMA Y MARCAMOS LOS TALADROS DE LAS PLACAS BISAGRAS.



2

TALADRAR LA PARED CON BROCA Ø 6 MM.



3

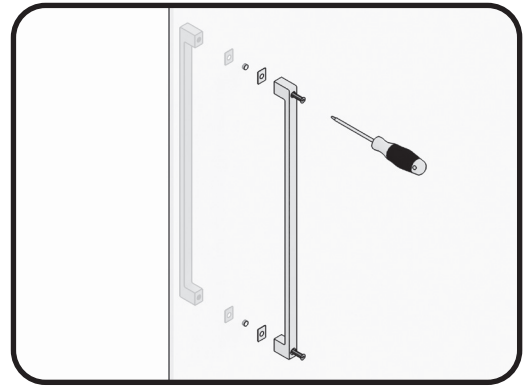
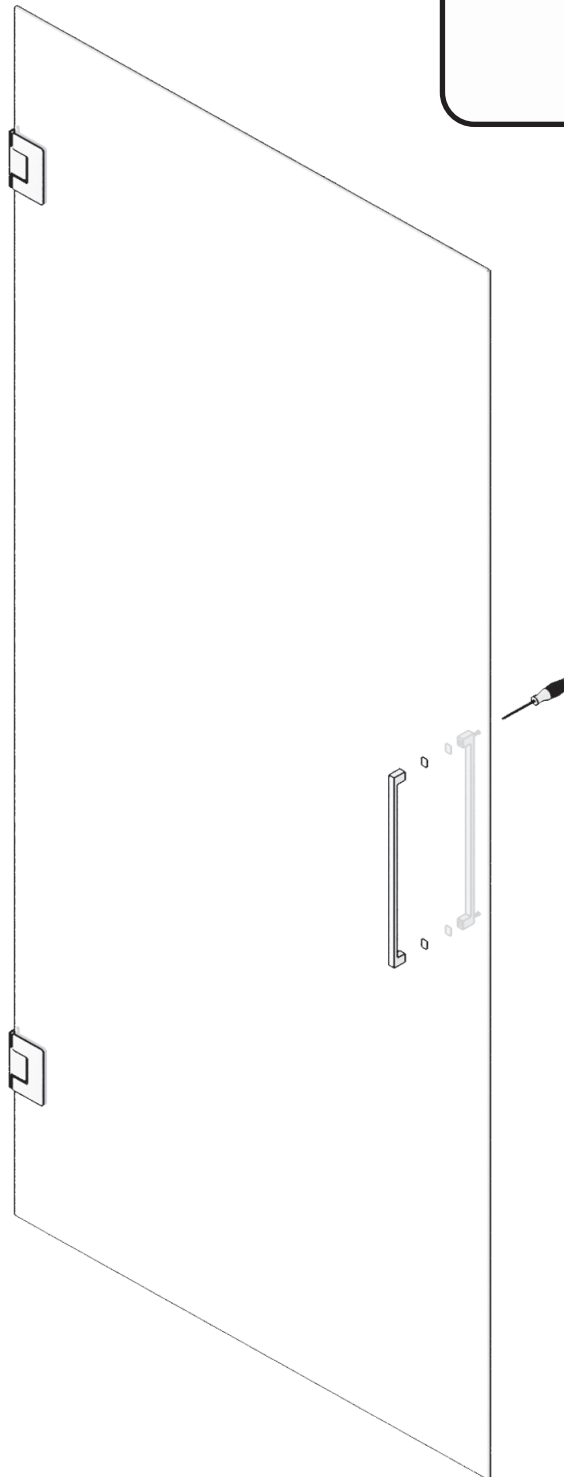
ATORNILLAR LAS PLACAS
BISAGRAS DE LA HOJA
ABATIBLE, FIJANDOLAS CON
TACOS DEL N° 6 Y LOS 8
TORNILLOS 3.5 X 32



P1B

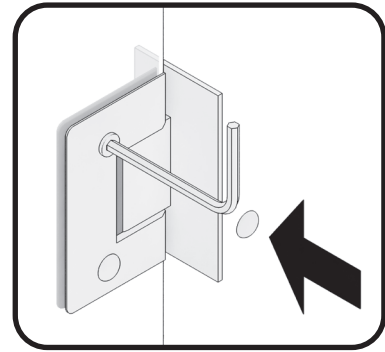
4

MONTAMOS ASA TIRADOR
EN LA HOJA ABATIBLE.



5

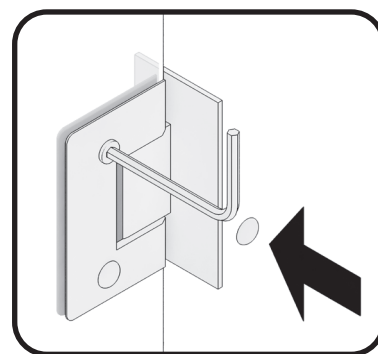
AFLOJAMOS LOS TORNILLOS DE SUJECCIÓN DE LAS TAPAS BISAGRA-VIDRIO.



P1B

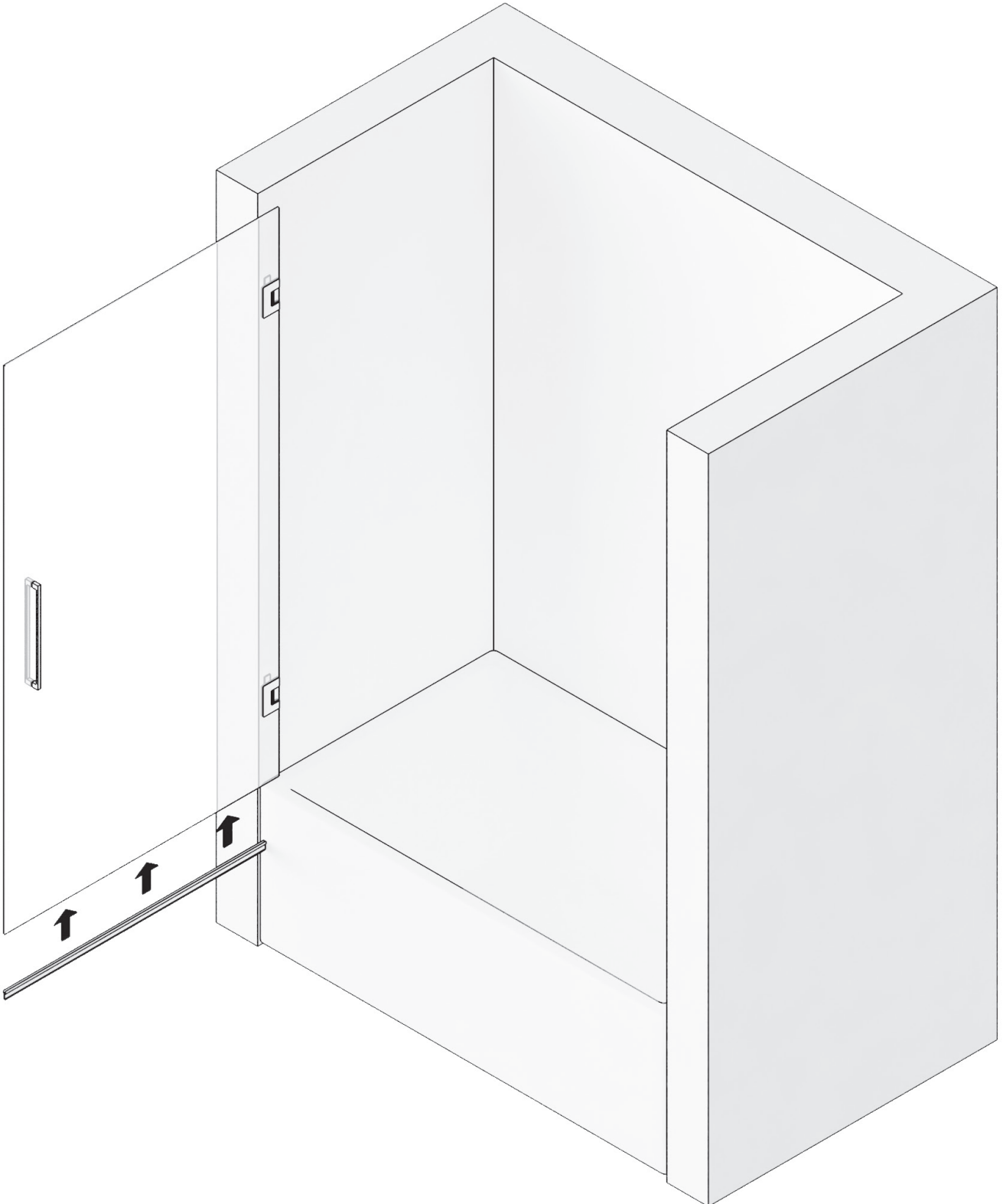
6

APROXIMAMOS Y NIVELAMOS LA HOJA ABATIBLE RESPECTO A REPARAD Y BORDE BAÑERA, FIJAMOS LA HOJA ABATIBLE, APRETANDO LOS TORNILLOS DE LAS TAPAS BISAGRA-VIDRIO Y COLOCAMOS LOS TAPONES EMBELLECEDORES SOBRE LOS MISMOS, POR EL INTERIOR DE LA DUCHA.

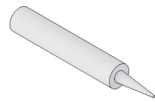
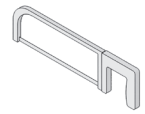
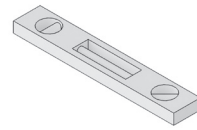
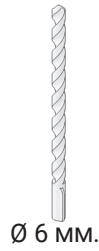
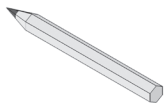


7

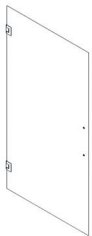
RETIRAMOS LOS CALZOS DEL VIDRIO, COLOCAMOS GOMAS INFERIOR BARREDERA Y LAS GOMAS BURBUJA (CAJEADAS) CONTRA LA PARED EN LADO BISAGRAS.



P1B



1X



HOJA ABATIBLE
PREMONTADA

2X



BISAGRAS A PARED
DE ACERO INOX

1X



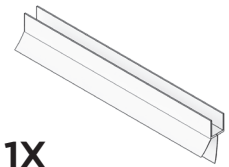
ASA TIRADOR

2X



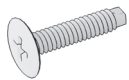
GOMA BURBUJA

1X



GOMA INFERIOR BARREDERA

8X



TORNILLOS 3.5 X 32

8X



TACOS Nº6